

Handleiding

19mm profiel

VOOR AAN DE MUUR



Benodigdheden



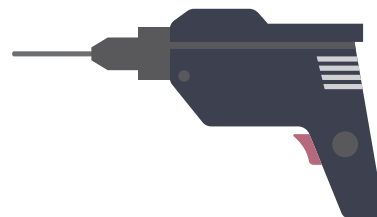
6mm schroeven



6mm plugs



Waterpas



Boormachine

Pakket inhoud

De print (G) wordt als apart onderdeel geleverd. Ontbreekt één van onderstaande producten (A, B, C, D, E of F), neem dan contact op met onze klantenservice.

Bel of Whatsapp **0528-850 135** | Mail **info@vooraandemuurenzo.nl**



A

B

4 verbindingsset



C

1 inbussleutel



D

4 profielen



E

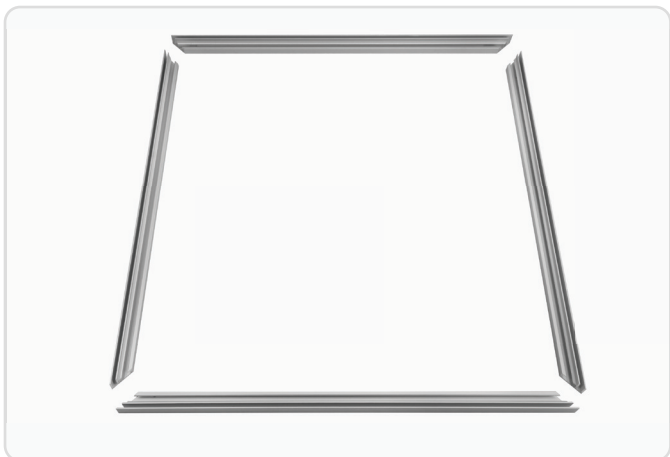
F

Verlengingsset



G

Print



Stap 1

Pak de 4 profielen en leg de 4 profielen met **groef naar boven neer**.



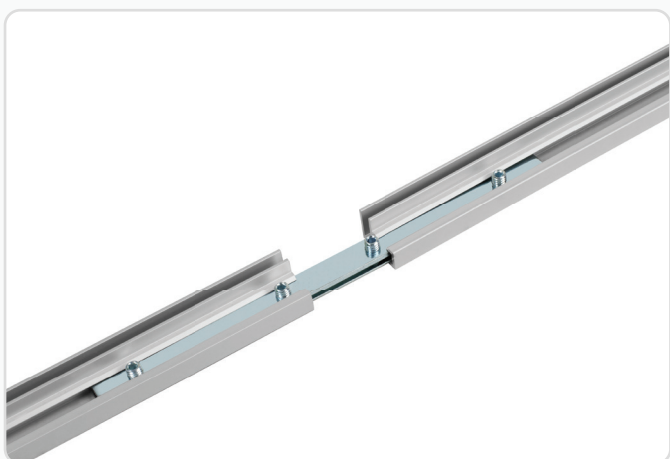
Stap 2

Pak vervolgens de **4 verbindingsets** met en zonder schroeven en plaats de verbindingset met schroeven bovenop de verbindingset zonder schroeven.



Stap 3

Plaats de **verbindingsets** eerst in **alle hoeken** van de profielen en verbind vervolgens de profielen aan elkaar vast.



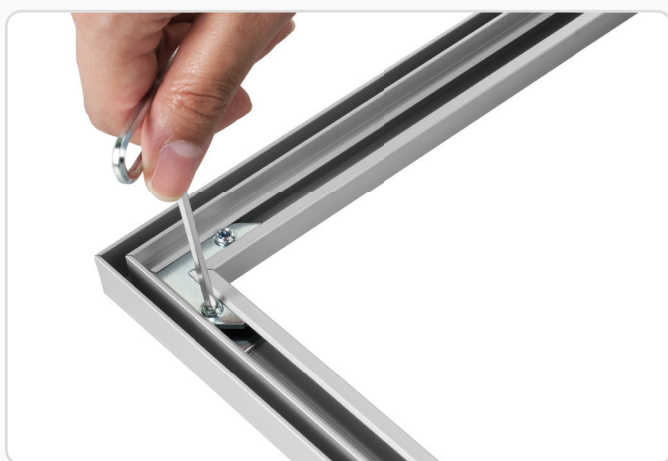
Stap 4

Plaats de **verlengingsset** met schroeven op de verlengingsset zonder schroeven om vervolgens de profielen te verbinden.



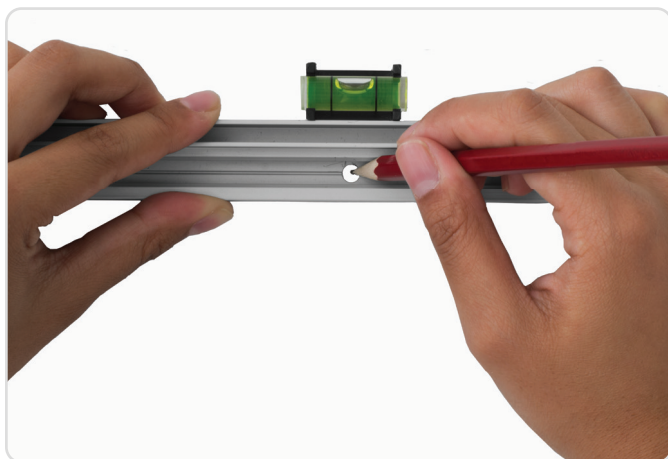
Stap 5

Draai de schroeven van de verlengingsset aan met de meegeleverde inbussleutel totdat de profielen aan elkaar vastzitten.



Stap 6

Draai met de meegeleverde inbussleutel **beide schroeven** van de verbindingsets totdat de profielen aan elkaar vast zitten. Dit doe je **4 keer**.



Stap 7

Maak gebruik van **de gaten** in het profiel om het profiel af te tekenen op de muur. Zorg ervoor dat het profiel **waterpas hangt**. Boor vervolgens gaten in de muur. Druk vervolgens de **plugs** in de gaten v an de muur.



Stap 8

Plaats het profiel over de gaten en draai vervolgens de schroeven in de daarvoor **bestemde gaten** tot het hele profiel aan de muur vast zit.



Stap 9

Pak vervolgens de print en houd deze zo dat de **afbeelding goed zichtbaar** is.



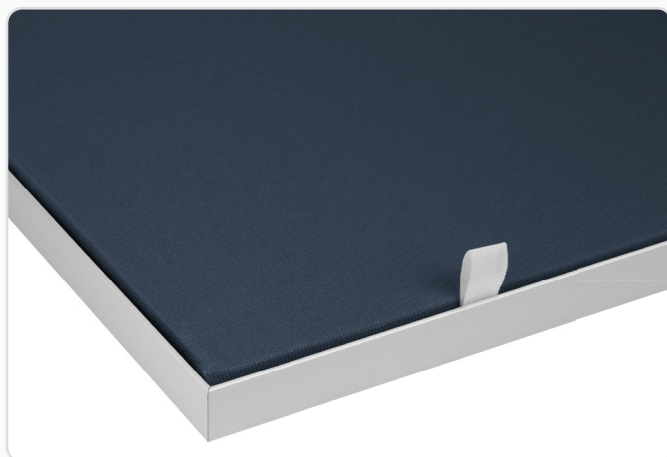
Stap 10

Vervolgens vouw je de hoeken van de print in **45 graden**, zodat de witte rubbers en de naad **niet meer zichtbaar** zijn. **Let op** de print komt op spanning te staan, het kan daardoor moeizaam gaan.



Stap 11

Druk de print in de **buitenste groef** van het profiel, begin in de hoeken. Dit zorgt ervoor dat de print mooi op spanning komt te staan.



Stap 12

Nadat je alle hoeken hebt bevestigd. Druk je eenvoudig de overige rubbers in **de zijdes** van het profiel. Daarnaast is de print eenvoudig te wisselen en verwijderen met behulp van het labeltje.